

3. Модельный ряд

VBE – S – B – 18 . 220AC	
Клапан с резьбовыми портами	S
Пневматическая функция	
3/2-НЗ	B
Присоединительные порты	
Резьба 1/8"	18
Напряжение катушки	
Без катушки	0000
= 12 В	12DC
= 24 В	24DC
~ 24 В 50/60 Гц	24AC
~ 115 В 50/60 Гц	110AC
~ 230 В 50/60 Гц	220AC

Клапан распределительный VBE

1. Назначение изделия

Клапан распределительный VBE (далее – клапан) предназначен для управления пневматическими исполнительными механизмами (ИМ) путем подачи сжатого воздуха на ИМ или сброса воздуха из ИМ в атмосферу.

2. Устройство и принцип работы

На рисунке 1 показана конструкция клапана VBE. Клапан имеет 4 порта. Порт 1, предназначен для подачи сжатого воздуха. Порт 2 является выходом клапана и подключается к пневматическому ИМ. Порт 3 служит для выхлопа воздуха из ИМ в атмосферу. Порт 4 всегда связан с портом 1 внутри клапана и используется для соединения клапанов VBE в сборки. При формировании сборки порт 1 следующего клапана соединяется с портом 4 предыдущего клапана, за счет чего подвод воздуха осуществляется к сборке в целом, а не к каждому клапану индивидуально.

До тех пор пока напряжение на катушку не подано, порт 2 клапана (выход) связан с атмосферой. Таким образом, воздух в ИМ не поступает.

При подаче напряжения на катушку, внутри нее формируется магнитное поле, которое приводит к вытягиванию сердечника. За счет этого выхлопной порт 3 перекрывается, а сжатый воздух из порта 1 поступает на выход клапана в порт 2.

При снятии напряжения с катушки клапан возвращается в исходное состояние и порт 2 соединяется с портом 3, за счет чего осуществляется сброс воздуха из привода ИМ в атмосферу.

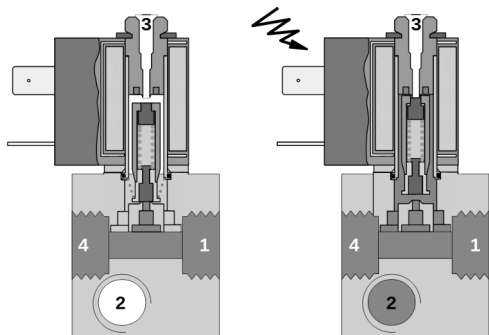
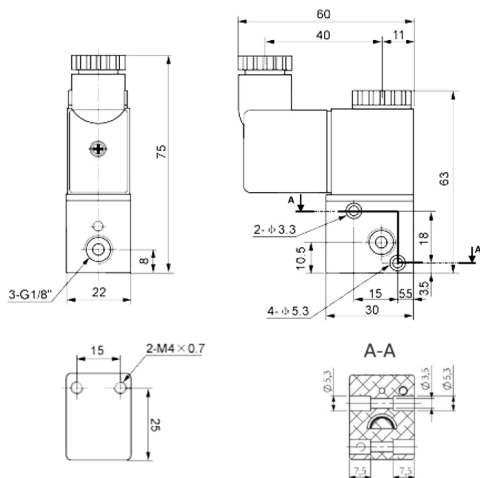


Рисунок 1 – Конструкция и принцип работы клапана

4. Технические характеристики

Принцип действия	электромагнитный, прямого действия
Пневматическая схема	3/2 
Рабочая среда	фильтрованный воздух
Рабочее давление	0...8 бар
Рекомендуемое давление	6 бар
Температура рабочей среды	- 5 ... + 60 °С
Температура окружающей среды	- 10 ... + 60 °С
Рекомендуемая температура	+ 20 °С
Размер резьбы	G 1/8"
Диаметр седла	1.0 мм
Максимальная частота включения	10 Гц
Мощность катушки	4,8 Вт для постоянного тока 5,5 ВА для переменного тока
Степень защиты	IP65

5. Габаритные размеры



6. Комплектность

Клапан с катушкой и разъемом 1 шт.

Паспорт не входит в комплект поставки. Паспорт доступен для скачивания на сайте поставщика www.kipservis.ru. Паспорт на бумажном носителе выдается по запросу покупателя в офисах поставщика <https://kipservis.ru/contacts.htm>

7. Подтверждение соответствия

Кран соответствуют требованиям Технического регламента Таможенного союза ТР ТС 010/2011 «О безопасности машин и оборудования», что обеспечивает его безопасность для жизни, здоровья потребителя, окружающей среды и предотвращение причинения вреда имуществу потребителя (при соблюдении правил обращения с клапаном, изложенных в настоящем паспорте и РЭ).

Декларация о соответствии (ДС):
ЕАЭС N RU Д-СН.РА02.В.11691/24 от 20.02.2024



ДС в реестре
Росаккредитации

8. Аксессуары

MountKit-VBE-FMK

Монтажный комплект для клапанов VBE (для соединения 1-го и 2-го клапана в ряду)

MountKit-VBE-EMK

Монтажный комплект для клапанов VBE (для присоединения 3-го и последующих клапанов в ряду)

9. Изготовитель

Компания: XINGYU ELECTRON (NINGBO) CO., LTD
Адрес: HENGFENG ROAD, FANGQIAO INDUSTRY ZONE, NINGBO CITY, ZHEJIANG PROVINCE, Китай
Страна изготовления: Китай

10. Дистрибьютор в России (импортер)

ООО «КИП-Сервис», г. Краснодар,
ул. Митрофана Седина, д. 145/1,
тел.: 8 800 775-46-82, сайт: www.kipservis.ru

11. Гарантии поставщика

Гарантийный срок эксплуатации — 12 месяцев с даты реализации.

Поставщик гарантирует соответствие клапана техническим характеристикам при соблюдении потребителем правил транспортировки, хранения, установки, эксплуатации и технического обслуживания. В случае выхода клапана из строя в течение гарантийного срока при условии соблюдения потребителем правил транспортировки, хранения, установки, эксплуатации и технического обслуживания поставщик обязуется осуществить его бесплатный ремонт или замену. Для этого необходимо доставить клапан в Сервисный Центр КИП-Сервис, расположенный по адресу: 350000, г. Краснодар, ул. им. Митрофана Седина, д. 145/1 (тел. 8 800 775-46-82) или в любой пункт приема — региональный склад КИП-Сервис. Актуальные адреса региональных складов доступны по адресу: kipservis.ru/contacts.htm.

Условие прекращения гарантийных обязательств: наличие следов вскрытия и манипуляций с внутренними компонентами прибора, наличие химических или механических повреждений.