

ТЕХНИЧЕСКОЕ ОПИСАНИЕ

Общие сведения об изделии

Наименование изделия	Ремкомплект к клапану SCE220.025, SCE220.027
Обозначение изделия	C304392
Напряжение питания	
Количество	
Предприятие-изготовитель	ASCO Controls B.V., Нидерланды
Серийный номер	

Описание: ремкомплект к 2/2 ходовому нормально-закрытому соленоидному клапану непрямого действия.

Состав ремкомплекта

Наименование изделия	Количество
Зажим	1 шт
Уплотнения	3 шт
Сердечник	1 шт
Поршень (в сборе с пружиной манжетное уплотнение)	1 шт
Паспорт и инструкция по эксплуатации	1 шт

Материалы основных деталей

Наименование детали	Материал
Зажим	Нержавеющая сталь
Уплотнения	Этилен-пропилен (EPDM)
Сердечник	Нержавеющая сталь
Поршень	Тефлон (PTFE)
Пружины	Нержавеющая сталь

Гарантии изготовителя

ASCO Controls B.V. гарантирует работоспособность изделия в течение гарантийного срока 12 месяцев с даты продажи. Продукция сертифицирована в системе ГОСТ Р и соответствует ГОСТ 30869-2003, ГОСТ 18460-91 (П.п. 1.8-1.10), ГОСТ 15608-81 (Р.р. 2,4), ГОСТ 21251-85 (Р.р. 2, 3, 5, 6)

Область применения: используется в промышленной автоматике: на технологических линиях предприятий: в автоклавах, СIP-мойка, в конвейерах; на предприятиях ЖКХ; и т.д.

ВСЯ ПРОДУКЦИЯ ТОРГОВОЙ МАРКИ «ASCO NUMATICS» НЕ ПРЕДНАЗНАЧЕНА ДЛЯ ИСПОЛЬЗОВАНИЯ В ЯДЕРНЫХ ИЛИ СВЯЗАННЫХ С НИМИ УСТРОЙСТВАХ.

УСТАНОВКА РЕМКОМПЛЕКТА

РАЗБОРКА КЛАПАНА:

Внимание: Сверхьтесь с давлением, указанным на шильдике клапана.

1. Отключите электроэнергию и отсоедините провода от катушки. Снимите фиксатор катушки и сам соленоид с основания соленоида. Внимание: фиксатор катушки при снятии может спружинить. Снять пружинную шайбу.

2. Выверните основание соленоида и снимите уплотнительное кольцо корпуса, сердечник, пружину сердечника и экранирующую катушку.

3. Выверните винты кожуха и снимите кожух корпуса с корпуса клапана. Затем снимите следующие детали:

- пружину поршня
- поршень
- манжетное уплотнение
- суппорт
- уплотнение корпуса, крепежный винт с уплотнением

6. Теперь все детали клапана доступны для очистки и замены.

Сборка клапана:

1. Сборка клапана производится в порядке, обратном порядку разборки.

2. Смажьте все сальники высококачественной силиконовой смазкой.

3. Установите в корпус клапана следующие детали:

- суппорт
- манжетное уплотнение
- поршень и пружину поршня

4. Установите крышку и затяните ее винтами с соответствующими усилиями

4. Установите сердечник, включая пружину сердечника и экранирующую катушку. Установить упл.кольцо и затянуть неподвижный сердечник с соответствующим усилием.

5. Установите пружинную шайбу, соленоид и фиксатор катушки.

6. Подсоедините клапан к электрической цепи и к трубопроводу.

10. После любого технического обслуживания проверьте работоспособность клапана путем нескольких включений/выключений.

Детали, отмеченные *, входят в комплект запасных частей

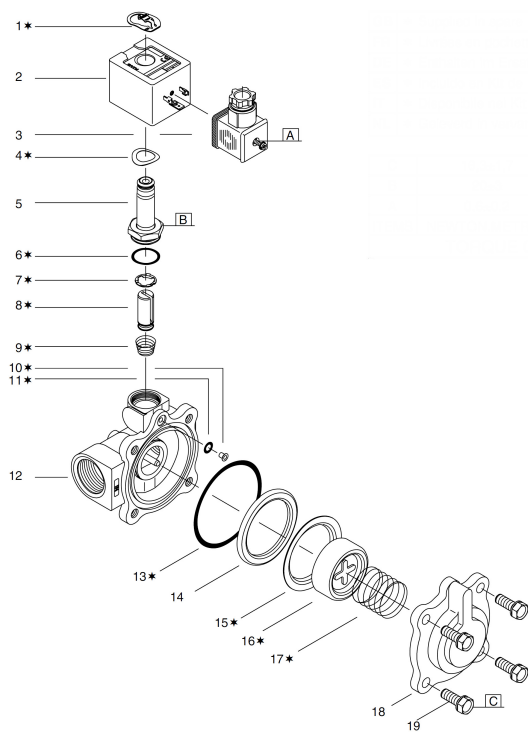


Рис. 1